

Optra®

Innovative Accessories

Für eine
**effiziente
Füllungslegung**

Effiziente
Ästhetik

ivoclar
vivadent®

OptraGate®

Trockenlegung leicht gemacht

OptraGate® ist ein latexfreier Lippen-Wangen-Halter. Seine einzigartige Flexibilität und seine Elastizität bieten einen angenehmen Tragekomfort und erleichtern dem Patienten das Offenhalten des Mundes.

effektive Isolation ^[1,2]
dank erleichtertem Zugang

**zügiges, konzentriertes
Behandeln** ^[1,2]

bereits bei über

100

Millionen

Behandlungen eingesetzt*



* basierend auf Verkaufszahlen

Keine **Ästhetik** ohne Trockenlegung

Bei der erfolgreichen Anfertigung von adhäsiven Restaurationen gilt eine adäquate Trockenlegung als essenziell, um eine Kontamination der Kavität durch Speichel, Sekret oder Blut zu vermeiden.

Gute Resultate lassen sich oftmals bereits mit der beliebten relativen Trockenlegung erzielen, die auch bei Patienten auf eine hohe Akzeptanz stösst. Ob Komposit-Füllung oder adhäsiv befestigte Keramik – OptraGate bietet als wirksames und effizientes Hilfsmittel eine solide Grundlage für den langfristigen klinischen Erfolg ästhetischer Restaurationen^[3].



Milchzahnfüllung mit
relativer Trockenlegung
Fotos: Dr. med. dent. Knut Hufschmidt,
Österreich



Eingliederung von Teilkrone 36
mit relativer Trockenlegung

1

2

3

4

5

6

7

Effiziente Ästhetik

Mit aufeinander abgestimmten Produkten für den Workflow der direkten Füllungstherapie lassen sich hochqualitative, ästhetische Restaurationen effizient herstellen.



1 Isolieren

Effiziente Trockenlegung^[3] mit **OptraGate®** und **OptraDam**



2 Bonden

Direkte intraorale Applikation des Adhäsivs **Adhese® Universal** im materialsparenden VivaPen®



3 Restaurieren

Tetric® – Die Lösung für alle Kavitäten



4 Modellieren

Zeitsparendes Modellieren mit **OptraSculpt®** dank Antihafteffekt



5 Aushärten

Zuverlässige und schnelle Aushärtung mit **Bluephase®**-Polymerisationsgeräten



6 Polieren

Hochglanzpolitur in nur einem Schritt mit **OptraGloss®**



7 Schützen

Sofortige und kontrollierte Fluoridierung mit **Fluor Protector S**

Effektive Isolation^[1,2] dank erleichtertem Zugang

Der Lippen-Wangen-Halter ermöglicht einen grosszügigen Zugang zum Arbeitsfeld. Dadurch kann der Behandler Speichelfluss einfach erkennen, direkt absaugen und somit das Risiko der Kontamination minimieren.

OptraGate®
für die beliebte
relative Trockenlegung

OptraDam® Plus
für die absolute
Trockenlegung^[4-7]



Zügiges, konzentriertes Behandeln^[2]

OptraGate hält Lippen und Wangen sanft und gleichmässig ab. Dadurch entfällt die Notwendigkeit, das Weichgewebe zusätzlich durch den Mundspiegel abzuhalten. Zudem ermöglicht OptraGate dem Patienten, den

Mund weiter und länger offen zu halten – zugunsten zügiger Behandlungsabläufe. Zusätzliche Farbvarianten erhöhen den Spassfaktor bei der Behandlung – für eine erhöhte Patientencompliance, gerade auch bei Kindern.

Breites Indikationsspektrum^[2]

OptraGate überzeugt in vielen klinischen Situationen – weit über die Trockenlegung hinaus. So wird das sonst lästige Abhalten der Gewebe zu einem Erlebnis.



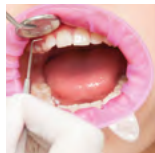
Intraorale Scans



Prothetik



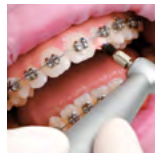
Füllungstherapie



Professional Care
für Kinder



Füllungstherapie
bei Kindern



Kieferorthopädie

Fotos: Ivoclar Vivadent AG,
Liechtenstein

„ Als Behandler profitiere ich von einem grosszügigen Zugang zum Arbeitsfeld, der erleichterten, effektiveren relativen Trockenlegung und der Option, viele Behandlungen ohne zahnärztliche Assistenz durchführen zu können. So kann ich den Fokus während der Behandlung voll auf den Patienten und dessen zahnmedizinisches Problem richten. „



Dr. med. dent. Knut Hufschmidt
Österreich

Das Einsetzen von OptraGate® dauert nur wenige Sekunden.
Es funktioniert kinderleicht. Sehen Sie selbst!



Hier geht's zum Video:


www.ivoclarvivadent.com/OptragateFlowchart



OptraSculpt®

Zeitsparendes Modellieren dank Antihaft-Effekt

OptraSculpt® und OptraSculpt® Pad sind Modellierinstrumente für die haftfreie Adaption, Modellation und Oberflächengestaltung. Optimale Anwendung finden sie bei nicht ausgehärteten, modellierbaren Kompositen für die direkte Füllungstherapie sowie beim Modellieren und Glätten pastenförmiger Labor-Komposits.

The background of the advertisement features a close-up, artistic photograph of several OptraSculpt instruments. These include a blue-handled instrument on the left, a purple-handled one in the center, and a black-handled one on the right. The instruments have white, conical tips designed for dental modeling. The lighting is soft, highlighting the smooth, non-stick surfaces of the tips.

hervorragende Ästhetik:
keine Abdrücke vom Instrument
auf der Füllungsoberfläche

mühelose Adaption
dank Antihaft-Effekt

reduzierter Aufwand
bei Ausarbeitung und Politur

Hervorragende Ästhetik

Die Modellation hochwertiger Komposit-Füllungen ist eine Herausforderung. Mit dem Antihafteffekt der Aufsätze von OptraSculpt entstehen keine Abdrücke vom Instrument auf der Füllungsfläche. Durch die speziellen Formen wird das Risiko anwendungsbedingter Luftblasen im Komposit minimiert. Eine homogene Oberflächengestaltung führt zu einem ästhetischen Ergebnis.



Modellieren mit OptraSculpt Pad



Endergebnis

Orientierungshilfen am Instrumentengriff

unterstützen die Gestaltung ästhetischer und anatomisch natürlicher Restaurationen. Die Skalen ermöglichen dabei u.a. die Orientierung an idealtypischen mittleren Zahnbreiten und Achsenstellungen von Oberkieferfrontzähnen.



Orientierungsskala 1



Orientierungsskala 2

Fotos: Ivoclar Vivadent AG, Liechtenstein

Effektive Modellation für langfristigen Erfolg

Neben anderen Faktoren entscheidet die Modellation von Komposit-Füllungen massgeblich über den langfristigen Behandlungserfolg. Denn die korrekte anatomische Ausformung aller Restaurationsbereiche hat Einfluss auf das ganze Kausystem. Verschiedene Aufsatzformen und die Anstellwinkel der Instrumente von OptraSculpt Pad und OptraSculpt wurden besonders gut auf die Flächen der Front- und Seitenzähne angepasst. Die korrekte Gestaltung der approximalen Randleisten erleichtert die Reinigung der Interdentalräume. Darüber hinaus verringern glatte Füllungsflächen die Plaqueablagerungen. Zudem reduziert sorgfältige Randgestaltung das Risiko von Sekundärkaries.



OptraSculpt®
für den Seitenzahnbereich



Kugel
Materialadaption



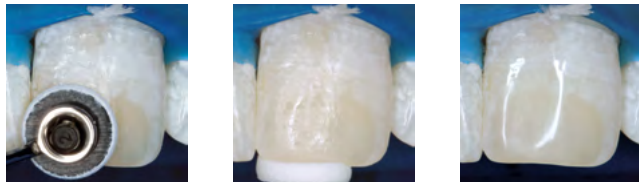
Spitze
professionelle
Fissurenmodellation



Chisel
approximale
Randleistengestaltung

Mühelose Adaption dank Antihaft-Effekt

Dank des speziellen Zwei-Komponenten-Materials können natürlich wirkende Restaurationen in wenigen Schritten erzielt werden. Der Antihaft-Effekt von OptraSculpt vermindert das Kleben des Komposits am Instrument. Dies ermöglicht ein müheloses Bearbeiten von Komposit, ohne dabei unerwünschte Abdrücke des Instruments zu hinterlassen.



Bilder: Dr. Ronny Watzke, Ivoclar Vivadent, Liechtenstein

OptraSculpt® Pad
homogene Bearbeitung
im Frontzahnbereich

Reduzierter Aufwand bei Ausarbeitung und Politur

Die Gestaltung abdruckfreier,
homogener Oberflächen ermöglicht
ein zeitsparendes, unkompliziertes
Ausarbeiten und Polieren.

OptraGloss®

Effiziente Politur von Composite-Restaurationen

OptraGloss® ist ein Universalpolierer mit mikrofeinen Diamantpartikeln. Der Hochglanzpolierer eignet sich hervorragend zum Polieren aller gängigen Composite-Restaurationen.



OptraGloss® ist sehr gut auf Keramiken abgestimmt

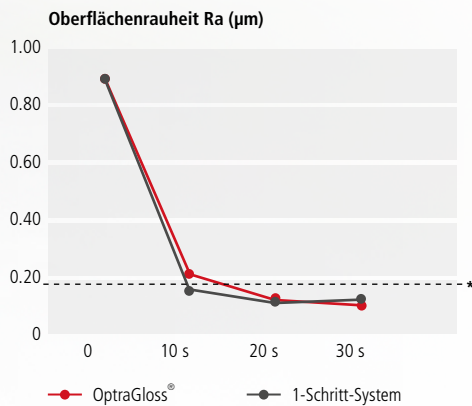
- Erzeugt besonders glatte und glänzende Restaurationsoberflächen
- Ohne zusätzliche Polierpaste
- In nur zwei Schritten Hochglanz auf verschiedenen Keramiken (z.B. IPS Empress® CAD und IPS e.max® CAD)

IDEAL FÜR
IPS e.max®

Hochglanz in nur einem Schritt

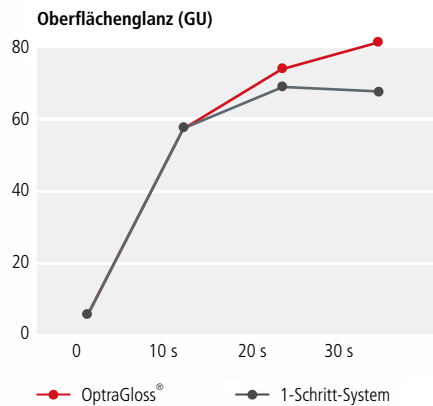
OptraGloss lässt Composite-Restaurationen in einem natürlichen, schönen Glanz erstrahlen.
Der hohe Diamantanteil von bis zu 70 Gew.-% sorgt für exzellente Ergebnisse.

Die Oberflächen sind glatt, dies hilft
Plaquesanlagerungen zu minimieren.

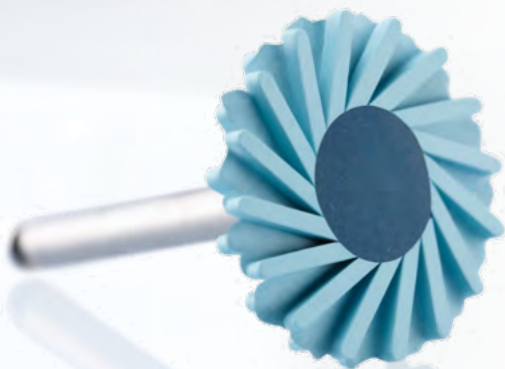


* klinisch relevanter Schwellenwert (Bollen, C. M. et al., 1997)

Bereits in wenigen Sekunden ist in einem
Schritt ein sehr guter Oberflächenglanz erzielt.



Quellen: In-vitro-Test konkurrierender Poliersysteme; Composite:
Tetric EvoCeram® (Dr. S. Heintze, Ivoclar Vivadent, Schaan, 2018)



Spiralradform

Ein Instrument für jede Zahnfläche

Lieferformen

OptraGate®

Assortment 40 x Grösse R (regular) 40 x Grösse S (small)	577275WW
Refill R 80 x Grösse R (regular)	590850WW
Refill S 80 x Grösse S (small)	590851WW
Refill Junior 80 x Grösse Junior	591451WW
Refill R 40 x Grösse R (regular)	683377WW
Refill S 40 x Grösse S (small)	683378WW
Refill Junior 40 x Grösse Junior	683376WW

OptraGate® in Blau und Pink

Small Assortment/ blau und pink 20 x Grösse S (small) blau 20 x Grösse S (small) pink	669088WW
Junior Assortment/ blau und pink 20 x Grösse Junior blau 20 x Grösse Junior pink	669089WW

OptraDam Plus

Assortment 25 x Grösse R (regular) 25 x Grösse S (small)	627401AN
Refill R 50 x Grösse R (regular)	627399AN
Refill S 50 x Grösse S (small)	627400AN



OptraSculpt®

OptraSculpt & OptraSculpt Pad System Kit	683066AN
1x Instrument einseitig	
1x Instrument zweiseitig	
1x Refill Pad 4 mm / 60	
1x Refill Aufsatz Kugel / 20	
1x Refill Aufsatz Chisel / 20	
1x Refill Aufsatz Spitze / 20	
OptraSculpt Starter Kit	683067AN
1x Instrument zweiseitig	
1x Refill Aufsatz Kugel / 20	
1x Refill Aufsatz Chisel / 20	
1x Refill Aufsatz Spitze / 20	
OptraSculpt Next Generation Refill Ball / 60	683068AN
Aufsatz Kugel	
OptraSculpt Next Generation Refill Chisel / 60	683069AN
Aufsatz Chisel	
OptraSculpt Next Generation Refill Spitze / 60	683100AN
Aufsatz Spitze	
OptraSculpt Refill Instrument	683154AN
Instrument zweiseitig	

OptraSculpt® Pad

Assortment	639791AN
1x Instrument einseitig	
1x Pad Refill 4 mm / 60	
1x Pad Refill 6 mm / 60	
OptraSculpt Pad Refill 4 mm / 60	639792AN
Pads 4 mm	
OptraSculpt Pad Refill 6 mm / 60	639793AN
Pads 6 mm	
OptraSculpt Pad Instrument Refill	646004AN
Instrument einseitig	

OptraStick

Refill 48 Stück	699972AN
------------------------	----------

OptraGloss®

Assortment	684548AN
2 x Flamme VP (Vorpholierer)	
2 x Kelch VP	
2 x Linse VP	
2 x Flamme HP (Hochglanzpolierer)	
2 x Kelch HP	
2 x Linse HP	
2 x Spiralradform HP	
OptraGloss Keramik Kit	684555AN
Flamme VP (Vorpholierer)	
Kelch VP	
Linse VP	
Flamme HP (Hochglanzpolierer)	
Kelch HP	
Linse HP	
Spiralradform HP	
OptraGloss Komposit Kit	701870AN
2 x Flamme HP (Hochglanzpolierer)	
2 x Kelch HP	
2 x Linse HP	
2 x Spiralradform HP	
OptraGloss Refill Flamme VP	684553AN
OptraGloss Refill Kelch VP	684549AN
OptraGloss Refill Linse VP	684551AN
OptraGloss Refill Flamme HP	684554AN
OptraGloss Refill Kelch HP	684550AN
OptraGloss Refill Linse HP	684552AN
OptraGloss Refill Spiralradform	721094AN

- [1] Huth S., Clinical Statement on Design Validation of OptraGate, *Clinical Statement*, Ivoclar Vivadent, 2015.
- [2] K. Hufschmidt, Ein Hilfsmittel für fast alle Indikationen, *Study Report*, Wels, 2016
- [3] M. R. R. Cajazeira, T. M. De Sabóia, L. C. Maia, Influence of the operator field isolation technique on tooth-colored direct dental restorations, *Am J Dent.* 2014, 27, 155-159
- [4] Banerji S., Mehta S. B., Teeth isolation, *Practical procedures in aesthetic dentistry*, John Wiley & Sons, 2017, 113.
- [5] Borges A. B. et al, Isolation of the operating field, *Modern operative dentistry*, Springer, 2020, 223-260.
- [6] Diaz M. G. et al, Some considerations on absolute isolation, *MediSan* 2017, 21 (10), 3066-3076.
- [7] Horvath D., Horvath S., Kontaktpunktüberwindung in der modernen Kofferdamtechnik, *Die Quintessenz* 2010, 61, 23-33