



Careclave®

The Revolution

Das gab es noch nie: Careclave® ist das erste Gerät auf der Welt, das sowohl die Norm für Thermodesinfektoren (DIN EN ISO 15883) als auch die für Autoklaven (DIN EN 13060) erfüllt.

**WELT
NEUHEIT**



Thermodesinfektor



Pflegegerät



Autoklav



Dokumentation und Freigabe



Careclave®

www.dentalbauer.de

Time to care

MELAG
competence in hygiene

dental
bauer



Die Revolution in der Instrumenten-Aufbereitung

Die RKI-konforme Aufbereitung und sorgfältige Pflege von Übertragungsinstrumenten ist in vielen Zahnarztpraxen eine zeitliche und wirtschaftliche Herausforderung. Damit ist jetzt Schluss: Denn in neun Jahren intensiver Forschung und Entwicklung hat MELAG zusammengeführt, was zusammen gehört. Die weltweit einzigartige 4-in-1 Lösung vereint den gesamten Prozess der Instrumenten-Aufbereitung in nur einem Gerät.

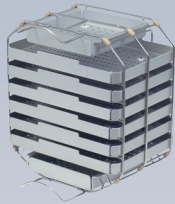
**WELT
NEUHEIT**



Careclave® 618

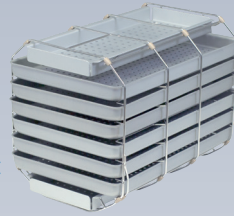


Sterilisation



Halterung mit kurzen Tabletts

für die Sterilisation weiterer Instrumente zusätzlich zur Aufbereitung der Carebox in einem Zyklus. Wählen Sie zwischen einer Halterung mit sechs oder acht Tabletts.

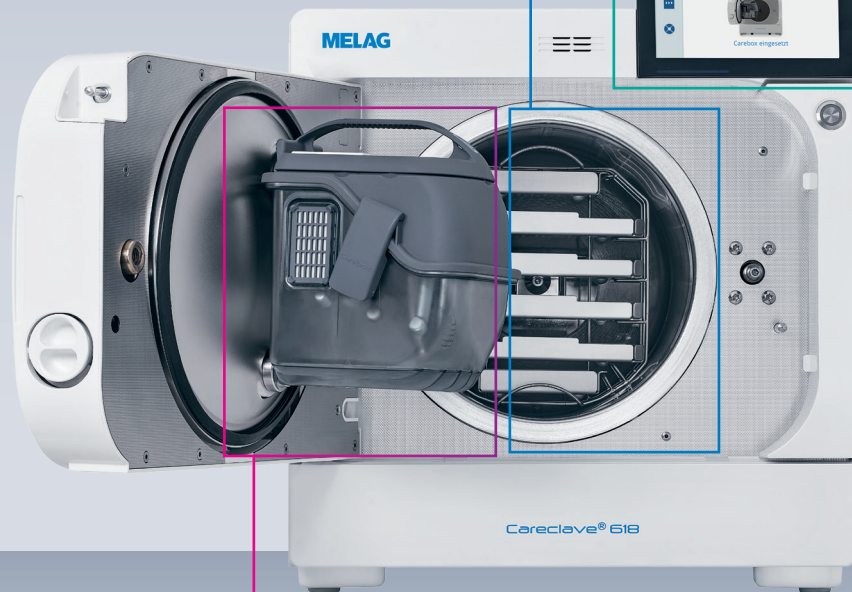


Halterung mit langen Tabletts

für die Sterilisation von Instrumenten bis zu 11 kg. Profitieren Sie mit der Halterung für acht lange Tabletts von der maximalen Sterilisationskapazität.

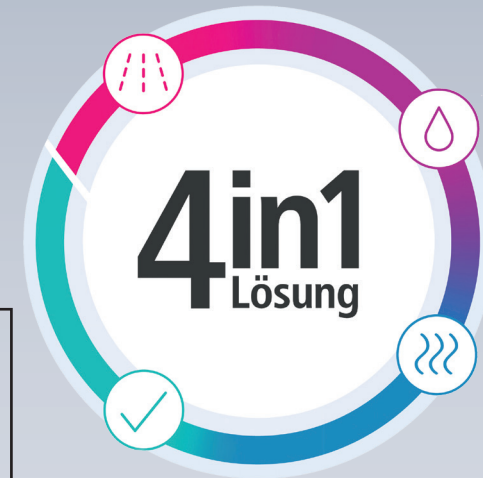


Dokumentation und Freigabe



Cooling Box

gewährleistet den Abkühlungsprozess der in der Carebox aufbereiteten Instrumente in nur vier Minuten.



Reinigung, Desinfektion und Pflege



Carebox Green

für die Aufbereitung von Hohlkörper-Instrumenten, die keine Ölung benötigen. Konfigurieren Sie die Carebox Green mit bis zu acht Adaptern für ZEG-Spitzen und Prophylaxe-Handstücken.



Carebox Blue

für die Aufbereitung und Pflege von Übertragungsinstrumenten. Stimmen Sie die Carebox Blue mit bis zu acht Adaptern auf Ihre Hand- und Winkelstücke und Turbinen ab.



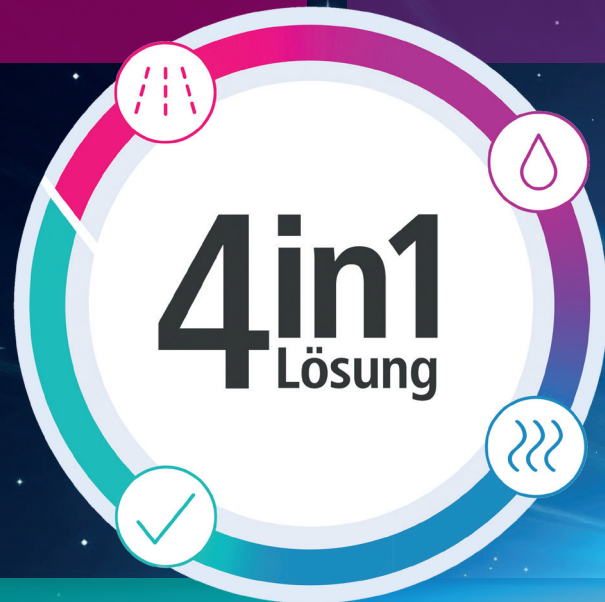
4-in-1

Reinigung und Desinfektion

- in Kombination mit der Carebox-Reinigung und Desinfektion von acht Übertragungsinstrumenten, Prophylaxe-Handstücken oder ZEG-Spitzen in nur 16 Minuten

Pflege

- Carebox übernimmt die Pflege der Handstücke schonend und blitzschnell zugleich.
- über die ADDcare Pflegestation erfolgt die Spannzangenpflege direkt am Careclave®



Dokumentation und Freigabe

- fehlerfreie Instrumenten-Aufbereitungen durch ProControl ohne Software, direkt am Display des Careclave® dokumentieren.
- lückenloser Nachweis der Aufbereitungsprotokolle auf dem MELAG USB-Stick oder in das Praxisnetzwerk

Sterilisation

- bis zu 11 kg Instrumente auf bis zu acht Tablett in Rekordzeit sterilisieren.
- Aufbereitung und Pflege von Instrumenten in der Carebox sowie gleichzeitige Sterilisation von weiteren Instrumenten in nur einem Zyklus möglich

Sparen Sie!

Zeit

- **Aufbereitung und Pflege** von bis zu 200 Handstücken und weiteren Instrumenten an nur einem Praxis-Tag

Platz

- **45 % mehr Platz** auf der Arbeitsfläche im Aufbereitungsraum, da Careclave® mehrere Geräte in einem vereint

Geld

- **Reduzierung der laufenden Kosten** für Wartung und Validierung um bis zu 6.000 Euro (im Vergleich zum Autoklav und einem zusätzlichen Gerät für die Aufbereitung der Übertragungsinstrumente in einem Zeitraum von elf Jahren)
- **Kosten von weniger als 12 Cent** für die RKI-konforme Aufbereitung und Pflege pro Handstück (für Strom, Wasser, Druckluft und Öl)
- **Zuverlässige Funktionsweise** und lange Lebensdauer durch optimale Pflege der Handstücke und Spannzangen

Careclave® Einführungspaket bestehend aus:

- Careclave 618 (inklusive Care Oil, Zubehör-Kit, Anschlusset, Schläuche)
- Carebox blue (inklusive acht Blindadapter, Halterung an der Seite)
- 8x Carebox HWS-Adapter
- 1x Halterung E plus
- 6x Tablett
- 2x Tablett schmal
- 1x MELAcontrol

Leasingrate
**EUR
243,00**

netto, monatlich bei einer Laufzeit von 60 Monaten

db-Einführungspreis
**EUR
12.990,00**

zzgl. MwSt.

Wasser-Aufbereitungsanlage für Careclave® auf Anfrage



Jetzt informieren!

E-Mail einrichtung@dentalbauer.de
Hotline 0800 1814949
Fax 0911 59833-166

Erleben Sie die Zukunft schon heute. Sparen Sie Zeit, Geld und Platz!

**Ja, ich interessiere mich für den neuen MELAG Careclave®.
Bitte vereinbaren Sie mit unserer Praxis einen Termin!**

Praxis

Ansprechpartner

dental depot

Straße

PLZ, Ort

Telefon

E-Mail

**Die offizielle Auslieferung des Careclave® startet voraussichtlich ab Mitte März 2021.
Zögern Sie also nicht und sprechen Sie uns für eine individuelle Beratung an.**

Abonnieren Sie jetzt einfach unseren regelmäßig erscheinenden Newsletter und Sie werden stets als Erster über neue Artikel und Angebote informiert. Der Newsletter ist natürlich jederzeit über einen Link in der E-Mail wieder abbestellbar. Sie erhalten aktuelle Informationen zu dental bauer Aktionen, Rabatten, exklusiven Angeboten und News der Dentalbranche.

Ja, ich möchte den Newsletter abonnieren!

Angebot gültig bis 30.04.2021.

Es gelten die aktuellen allgemeinen Verkaufs- und Leistungsbedingungen der dental bauer GmbH & Co. KG (AGB), welche im Internet jederzeit unter www.dentalbauer.de eingesehen werden können. Preise verstehen sich rein netto ohne Abzug und zuzüglich der gesetzlichen Mehrwertsteuer. Leasingangebote freibleibend. Irrtum und Satzfehler vorbehalten. Sie können der Nutzung Ihrer personenbezogenen Daten zu Marketingzwecken jederzeit durch eine formlose Mitteilung auf dem Postweg an: dental bauer GmbH & Co. KG, Ernst-Simon-Straße 12, 72072 Tübingen oder durch eine E-Mail an: info@dentalbauer.de widersprechen.

dental bauer GmbH & Co. KG; Sitz: Tübingen; Registergericht: Amtsgericht Stuttgart (HRA 380 243); Ust-IdNr. (Deutschland) DE146889955.
Persönlich haftende Gesellschafterin: dental bauer Verwaltungen GmbH; Sitz: Tübingen; Registergericht: Amtsgericht Stuttgart (HRB 380 779);
Geschäftsführer: Jochen G. Linneweh, Jörg Linneweh, Heiko Wichmann; Firmenbuchgericht, Firmenbuchnummer und UID-Nr. der österreichischen Zweigniederlassung: Landesgericht für Zivilrechtssachen Graz (FN 302530 y); UID-Nr. (Österreich) ATU63772778

**www.
dentalbauer.de**